

KIP
KATATHYM IMAGINATIV
PSZICHOTERÁPIA

Előadó: Vágyi Petra,

2008 04 10

Személyiséglélektan IV

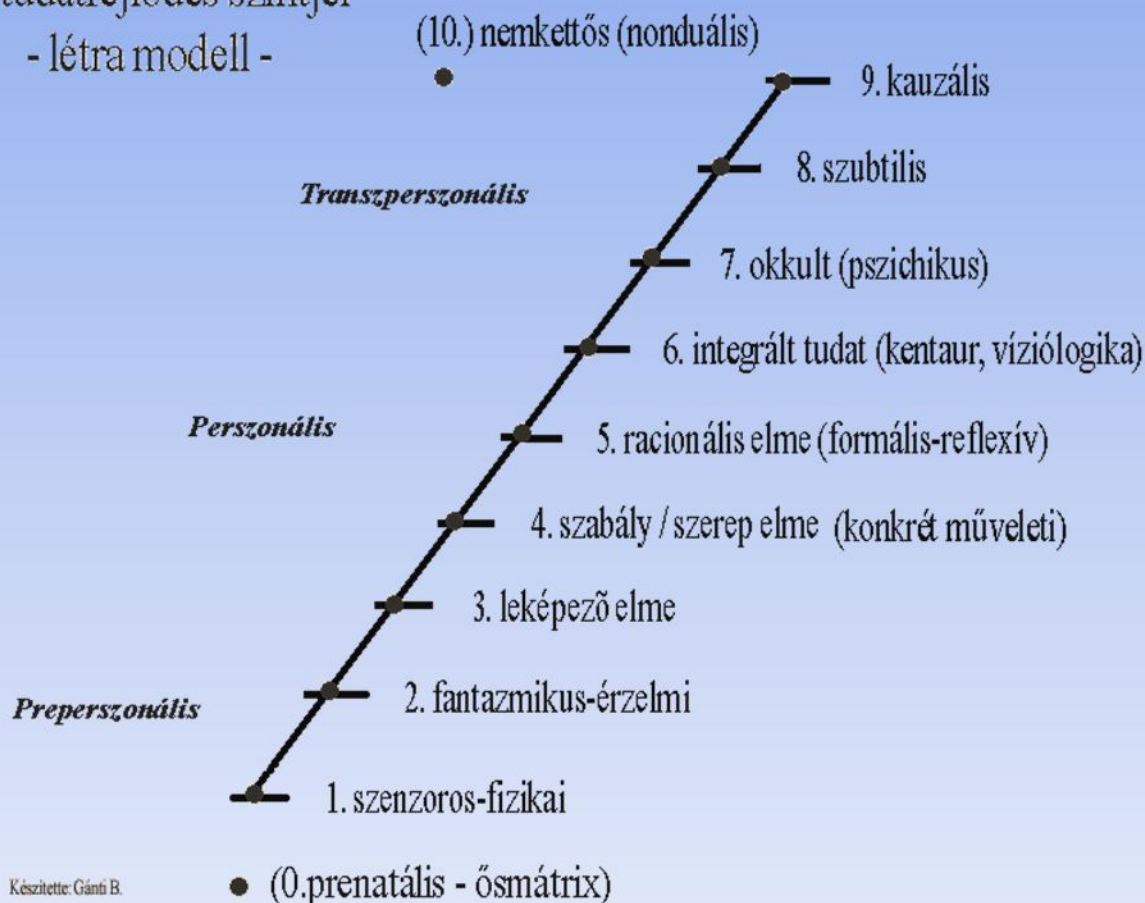
DE, BTK, Pszichológiai Intézet,

Személyiség és Klinikai Pszichológiai Tanszék

A KIP helye a transzperszonális pszichológiában

A tudatfejlődés szintjei

- létra modell -



Definíció

- A KIP - katatim képélmény - mélylélektani pszichodinamikai alapokon nyugvó imaginatív pszichoterápiás eljárás. (angolul: Guided Affective Imagery).

Katathym=tudattalan eredetű, affektus telített, emocionálisan megélt, szimbolikus projekció

Képélmény= a terápiás céllal indukált, a terapeuta által kísért nappali álom történés élményvilágának a vizuális karaktere

A KIP története

- Freud (1882-1888)
- Silberer, 1909.
- Jung, 1916.
- I.H.Schulzt, 1932. – AT.
- Happich, 1932.
- Hanscarl Leuner, 1954

1993 - IGKB (Katathym Képélmény Nemzetközi Társaság)→ **katathym**
imaginatív pszichoterápia

A KIP pszichoterápiás módszere

(Általánosságok)

A módszert három ismérve:

1. Mélylélektani elméleti alapok
2. Imagináció alkalmazása
3. Az imagináció során a szimbólumon és a szimbólummal való dolgozás

Mélylélektani elméleti alapok

- A mélylélektani pszichodinamika elmélet
Kulcsszavai: libidó elmélet, nárcizmus elmélet, tárgykapcsolat elmélet, elsődleges folyamat, elhárítás, regresszió, szimbolizmus, átvitel, ellenátvitel stb.

Imagináció alkalmazása

- Az imaginált képek: tudattalan ösztönrezdülések, igények, elhárítási mechanizmusok, ellenállás, affektus konstellációk, konfliktusok - szimbólumok formájában.
- A képi motívumban fellépő szimbólum és a tudattalan történések között projektív összefüggés áll fenn.

A szimbólumon és a szimbólummal való dolgozás

A KIP képi síkján való munka a tudattalan affektus konstelláció és konfliktus struktúrák, valamint a belső tárgyakapcsolati minták megváltoztatására irányuló munkát jelenti.

Jellemzői: **kontrollált Én-regressziót elsődleges folyamat.**

Az imaginációval való munka két aspektusa:

- - intrapszichés feszültségek lereagálása
- - tudattalan tartalmaknak a mélylélektani szimbolika értelmében vett kifejeződése.

A terápiás folyamat 2 síkja

- 1. Imagináció:** a szimbólummal és a szimbólumon történő munkát jelenti (**elsődleges folyamat szintjén**). A szimbólumon történő, annak megváltoztatására irányuló munka együtt jár a tudattalanban létrejött változással.

(A kettő közt: alkotó feldolgozás (festés, gyurmázás stb.) = a feldolgozásban egy további dimenzió)

- **Mélylélektani orientációjú beszélgetés:**
másodlagos folyamat jellegű
történekek = másodlagos feldolgozás → érzelmi rezdülések átdolgozása

Az elsődleges és másodlagos folyamatok dinamikus rendszere

Elsődleges folyamat

1. Genetikailag korábbi (infantilis én) irracionális, archaikus
2. Az örömelemek van alávetve.
3. Folyamatos izgalom (gerjesztettség).
4. Az izgalmi kvalitások szabad lefolyása.
5. A libidinózus megszállás eltolhatósága.
6. Az álommunka principiumai (sűrítés, eltolás, túldeterminálás, dramatizálás- Képekbe való áttevés), az ellentmondás tételének eltörlése, pars pro toto szabály.
7. A külső realitásnak az időrács megszüntetésével való helyettesítése.

Másodlagos folyamat

- Genetikailag későbbi (érett én)
Az elfojtás eredménye gátolja és rátelepül az elsődleges folyamatra.
- A realitáselv uralja.
- Nyugvó izgalom (gerjesztettség) állapota.
- A lefolyás gátlása.
- Nyugvó megszállás.
- Logikai és következetes gondolati munka, mint próbacselekvés
- Realitásvizsgálat.

KIP terápiás dimenziói

- **Közvetlen probléma feldolgozás a szimbólumon**
- **Emocionális deficitek** (korai hiányos tapasztalatok) feltöltése
- **Az erőforrások aktiválása, a szimbólumok síkján való kreatív problémamegoldás és szimbolikus próbacselekvés.**

A KIP indikációs területe

Rövid pszichoterápia: 25-30 óra.

- Pl.: Krízisintervenció
- Aktuális konfliktus
- Aktuális neurózis
- Szorongásos állapotok
- Reaktív depresszió

Közép és hosszú pszichoterápia (30 órától több száz óráig):

- Klasszikus értelemben vett neurotikus kórformák.
- Ún. korai zavarok: pszichoszomatikus zavarok, nárcisztikus zavarok, Borderline személyiségzavar, szenvedélybetegségek, pszichogén pszichózisok.

A KIP kontraindikációi

Abszolút kontraindikációk:

- Akut pszichotikus állapotok
- Praepszichotikus állapotok
- Súlyos organikus agyi szindróma teljesítmény csökkenéssel és leépüléssel állapotok
- A legsúlyosabb hisztériás karakterneurózis

Relatív kontraindikáció (specialisták számára fenntartva):

- Krónikus pszichózisok
- Gyógyszeres kezeléssel egyensúlyban lévő pszichózisok
- A legsúlyosabb kényszer és hisztériás strukturális elhárítás.

A TERÁPIA GYAKORLATI KIVITELEZÉSE

A terápiás folyamatot megelőzi egy diagnosztikus fázis, a terápiás szerződés megkötése és kezelési terv készítés.

- Az első kapcsolat felvétel - mélylélektani **első interjú**
- **Terápiás munkaszerződés**
- **Diagnosztika**
- **Egy megvalósítható terápiás célkitűzés**
- **Munka hipotézis felállítása (a KIP melyik szintje.)**
- **Terápia tervezés elkészítése**

A folyamat

- **Relaxációban a**
- **módosult tudatállapot**
- **optikus imaginatív élmények**

Ezek az elsődleges folyamatok szintjén tovább alakulva egyéb imaginatív kvalitásokkal (akusztikus, haptikus, coenesthesias) egészülhetnek ki az illető személyiség jellemzői alapján.

A KIP-el folyó egyéni terápia **ülő pozícióban** történik. Az imagináció ülő vagy fekvő helyzetben történhet, amiben a kliens számára megadatik a választás lehetősége. Az ülés helyzetében egy **enyhe szöget zárnak be a székek tengelyei**, ami által a nyitott egymásra figyelés és a terapeuta kíséző szerepe nem verbálisan is kinyilvánítható.

Az imaginációs technika

- A nappali álom bevezetése - néhány **nem szuggesztív utalás**
- **hívó motívumok adása**
- **Párbeszéd**

Teljes kifejlődésükben a katatim imaginációk **plasztikusak, színesek és három dimenziósak.**

Az imagináció által kibontakozó helyzetek **autonómmá válnak és akaratilag nem befolyásolhatóak minden további nélkül.** Ez különbözteti meg a katatim képeket az egyszerű fantázia képektől.

Strukturálás

- Strukturáló kérdések (optikai, taktilis, akusztikus és olfaktórius érzékszervi benyomások, testi érzékelések és reakciók észlelése)

- A motívum adása a terápiás tervnek megfelelően egy szabott lépcsőfok szerint (a KIP alap-, közép-, felső foka) történik.

Ettől függ a motívum típusa, a terápiás tartás, az intervenciós stílus és intervenciós technika a terápia mindenkori lépcsőfokának megfelelően. Az elő- és utóbeszélgetés vezetésének a módja is ugyanennek megfelelően változik.

Szimbólumokkal való munka

A szimbólumban megjelenő emóció lereagálódhat → ettől változás jön létre a mély struktúrában → ez visszahat az imaginált képre és leolvasható.

A szimbólumon végzett operáció megváltoztatja magát a szimbólumot is.

- A szimbolikus gondolkodáshoz = felszínre hozni az **érzéseket, vágyakat, indulatokat és elfojtott vagy még feltáratlan tudattalan tartalmakat.**
- A szimbólum = **sűrítmény, képi absztrakció**
- Az egyén szimbólumtára **összekötő, kommunikációs híd**

Az alapfok technikai behatárolása

- **a standard motívumok volta és azok száma**
- **a vezetés eszközeinek kiválasztása**
- **a terapeuta magatartásában.**

Standard motívumok

A standard motívumok

- kristallizációs pont

Az elképzelésre kerülő öt standard kép:

(1) a rét (pszichikus tér és klíma)

(2) a patak követése (a személyiségfejlődés útja)

(3) a hegy (a teljesítmény)

(4) a ház (a személyiség építmény)

(5) az erdő széle (a tudattalan világ erőivel való találkozás)

Vezetés eszközei

Alapelvek:

- „táplálni és gyarapítani”
- „kiengesztelni”
- „szabadon kibontakozni”
- „serkenteneni”
- „nőni hagynom”
- „megengedni”

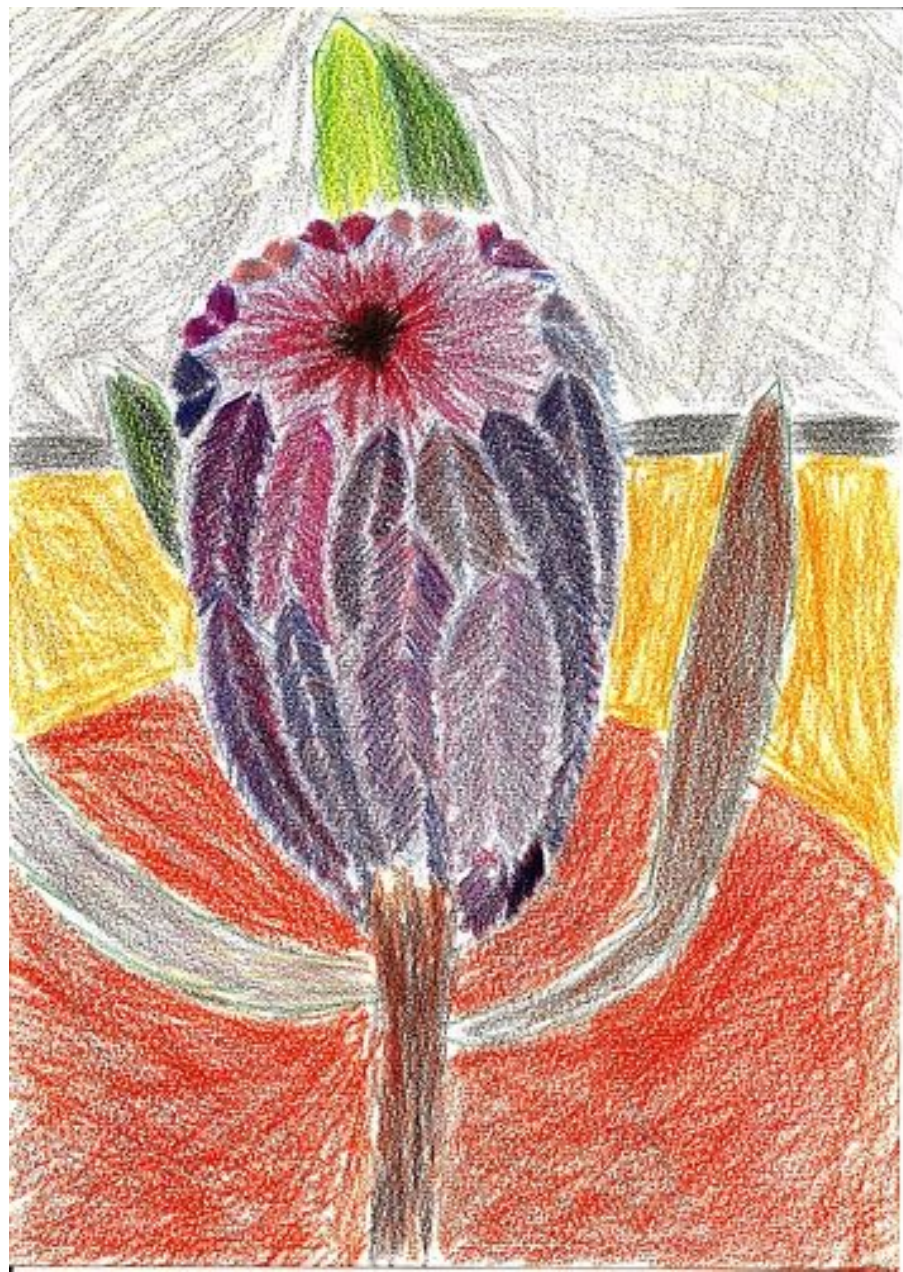
Terapeuta magatartása

- Empátiás-protektív
- Kísérő
- Támogató
- feltétel nélkül elfogadó
- fölszólítás nélkül is segítségre lévő.

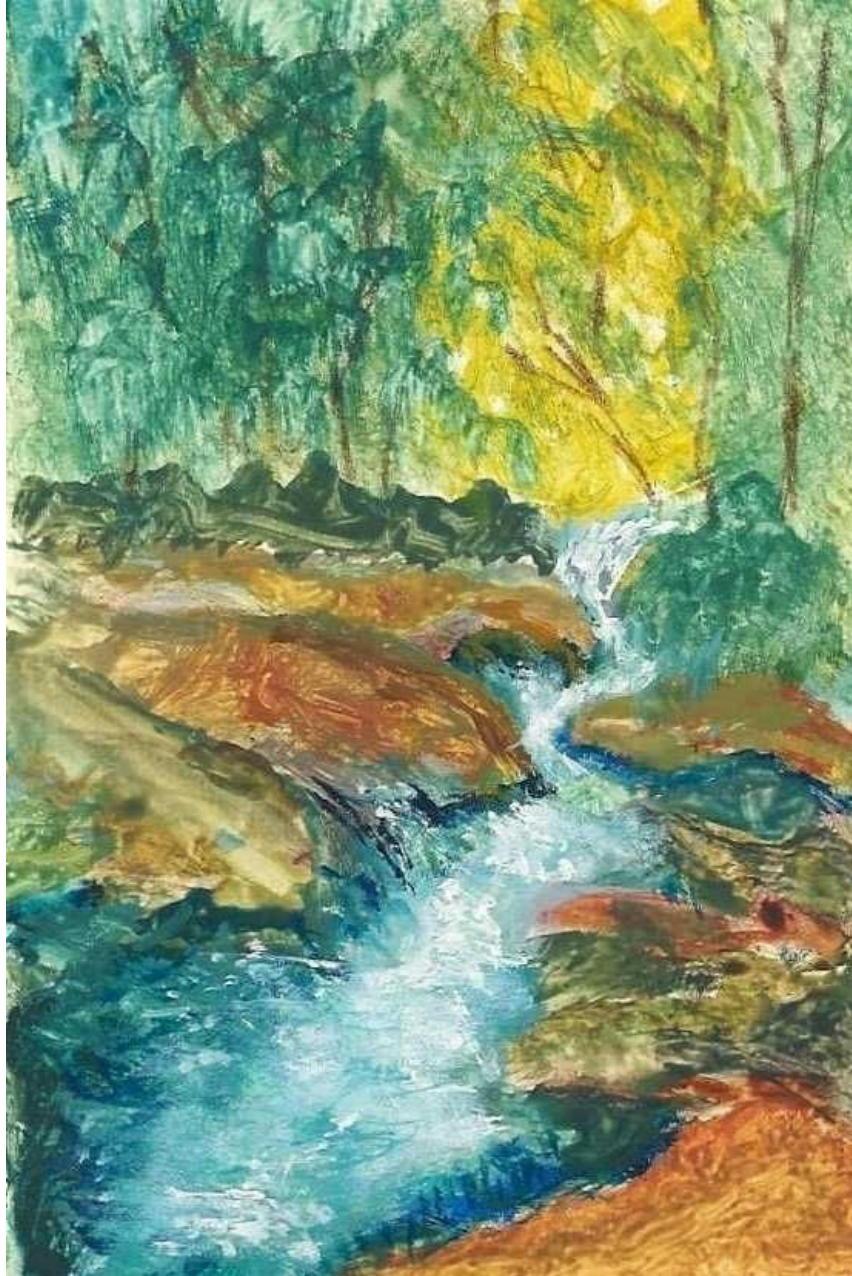
A MOTÍVUMOK ÉS AZOK SZIMBOLIKÁJA

Az alapfok standard motívumai:

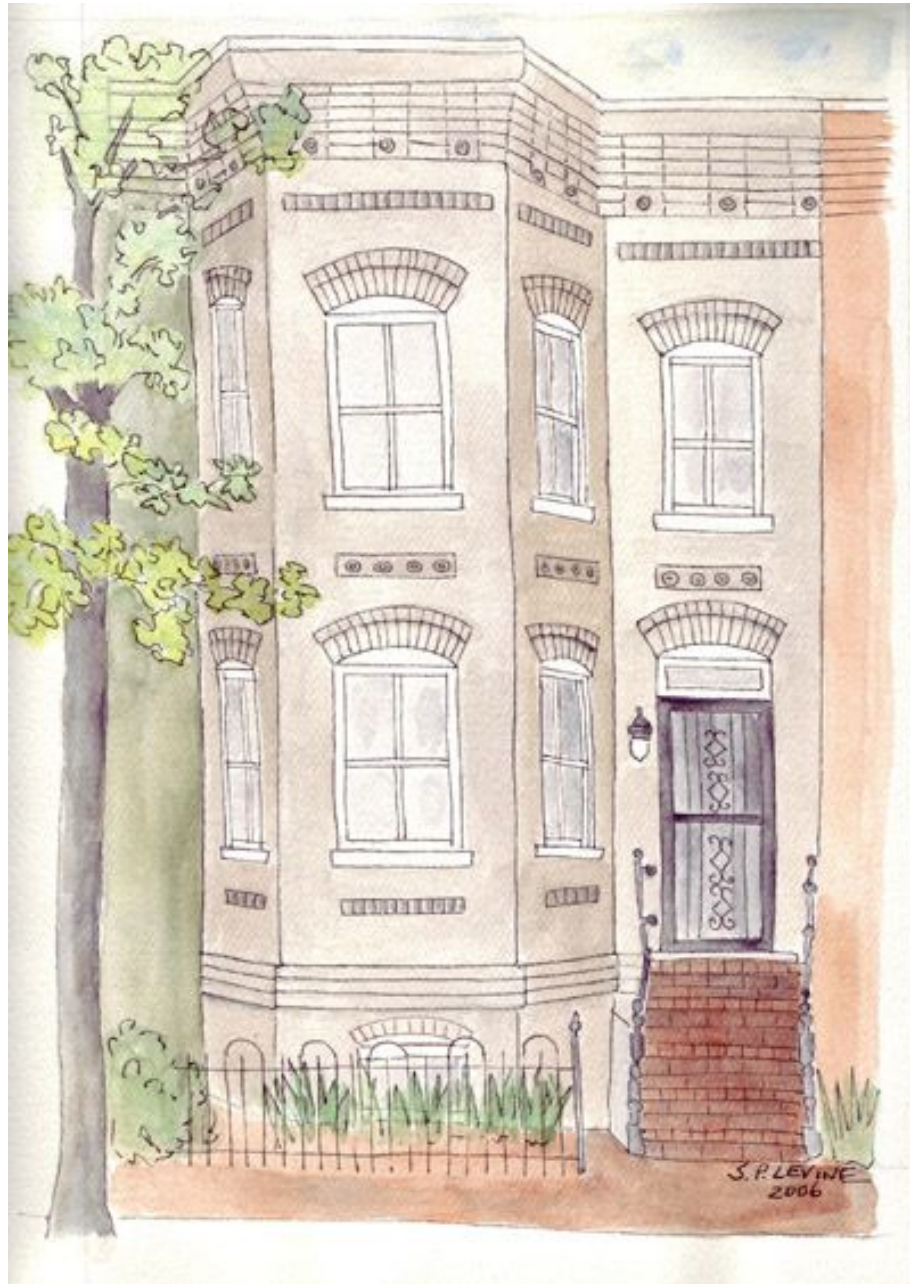
- Virág
- Rét
- Patak
- Hegy
- Ház
- Erdőszél













Az alapfok speciális intervenciós technikái

- Az észlelés strukturálás
- A táplálás és etetés technikája
- az agresszív állat alakok megbékítése
- A víz szimbolikájának használata

Az autogén tréning, hipnózis és KIP eltérései és közös vonásai

A három pszichoterápiás módszer közös vonásai:

- Az imagináció technikája
- Szimbólummal való munka.

A módszerek közötti különbség:

- Eltérő kivitelezés
- Speciális módszerspecifikus intervenciós technika
- Módszerspecifikus felépítés

Köszönöm a figyelmet!